

VOUS AVEZ DIT ABC ?

Depuis 2018, la commune de Rives de l'Yon s'inscrit dans une démarche en faveur de la biodiversité, en réalisant un Atlas de la Biodiversité Communale sur une durée de 3 ans. Dans le cadre de cet ABC, la classe de BTSA Gestion et Protection de la Nature du lycée Nature effectue à vos côtés un inventaire précis et cartographié des habitats, de la faune et de la flore à l'échelle de la commune.

Le but de cette démarche est de :

- Sensibiliser à la biodiversité.
- Mieux connaître la biodiversité et ses enjeux en matière de protection et de conservation.
- faciliter la prise en compte de la biodiversité lors de la mise en place des politiques communales



NE PAS JETER SUR LA VOIE PUBLIQUE

EXPLORER, C'EST
VOTRE NATURE !



**NOUS
CONTACTER**

abc.rivesdelyon@gmail.com



Atlas Rives de l'Yon



LÉPIDOPTÈRES

ABC
**Atlas de la Biodiversité
Communale**

Quelques exemples d'espèces présentes en Vendée que vous avez peut-être déjà vues :

Le Petit Paon de nuit



Ce joli papillon printanier plein de couleurs montre que les papillons de nuit ne sont pas tous gris et sans couleur ! Ses chenilles sont polyphages et se rencontrent sur les ronces par exemple ! Il est, comme beaucoup de papillons de nuit, attiré par la lumière.

Le Grand Paon de nuit



Ce papillon détruit un autre préjugé sur les papillons nocturnes, certains pensent qu'ils sont tous de petite taille... L'envergure de ce papillon est d'environ 15 cm, ce qui en fait le papillon le plus large de nos régions ! Il est comme son petit cousin attiré par les éclairages publics par exemple.

Le Machaon



Chez cette espèce diurne, l'adulte est plus rarement observé que les chenilles. Elles apprécient nos jardins pour les carottes, le fenouil, le persil et l'aneth que nous y plantons. Celles-ci sont inoffensives tant pour les cultures que pour l'homme et sont de plus en plus rares !

L'Azuré sp.



Les papillons de ce genre sont de petite taille et diurnes, les mâles sont bleus sur la face postérieure des ailes d'où le nom de ceux-ci ! Ils se regroupent souvent à proximité de flaques d'eau en été, mais sont communs partout.

CYCLE DE VIE

exemple avec le Sphinx du Peuplier



œuf

Chenille



Chrysalide

Papillon



Fiche relevées lépidoptère

Nom :
Prénom.....
Tél/Mail :
Date :
Météo/Température:
Heure de début : Fin :
Lieu :
Coordonnées GPS :

- Milieus :
 Jardin
 Rue
 Chemin
 Forêt
 Haie
 Autre.....



Nom :
Prénom.....
Tél/Mail :
Date :
Météo/Température:
Heure de début : Fin :
Lieu :
Coordonnées GPS :

- Milieus :
 Jardin
 Rue
 Chemin
 Forêt
 Haie
 Autre.....



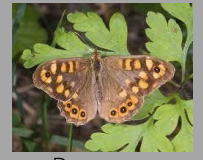
Nom :
Prénom.....
Tél/Mail :
Date :
Météo/Température:
Heure de début : Fin :
Lieu :
Coordonnées GPS :

- Milieus :
 Jardin
 Rue
 Chemin
 Forêt
 Haie
 Autre.....



Comment est entretenu le milieu ? (tonte, fauche, pâturage) : Comment est entretenu le milieu ? (tonte, fauche, pâturage) : Comment est entretenu le milieu ? (tonte, fauche, pâturage) :

Lépidoptères identifiés :



Pararge aegeria



Anthocharis cardamines



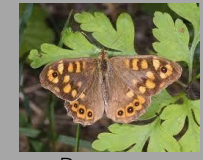
Pieris brassicae

Autre :
(Avec photo si possible)

Mail pour les relevés :
jeremycabrol33127@gmail.com

Fiche de relevés numérique :
<https://urlz.fr/fzq5>

Lépidoptères identifiés :



Pararge aegeria



Anthocharis cardamines



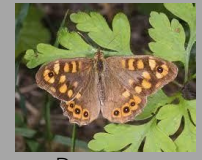
Pieris brassicae

Autre :
(Avec photo si possible)

Mail pour les relevés :
jeremycabrol33127@gmail.com

Fiche de relevés numérique :
<https://urlz.fr/fzq5>

Lépidoptères identifiés :



Pararge aegeria



Anthocharis cardamines



Pieris brassicae

Autre :
(Avec photo si possible)

Mail pour les relevés :
jeremycabrol33127@gmail.com

Fiche de relevés numérique :
<https://urlz.fr/fzq5>

La municipalité de Rives de l'Yon et les étudiant-es en BTSA GPN du Lycée Nature vous invitent à partir à la découverte de votre patrimoine naturel. Il y a 10 groupes à inventorier (amphibiens, reptiles, papillons, flore des villes, lichens, chauve-souris, mammifères, rapaces, libellules, hyménoptères) Alors partez explorer votre jardin ou les espaces publics ...

Soyez discrets et précautionneux lors de vos recherches. Certaines espèces sont protégées et ne doivent pas être cueillies, manipulées ou dérangées (amphibiens, reptiles, chauve-souris ...)

Vous avez remarqué la présence des espèces ciblées par ce flyer ? Oui ! Alors communiquez nous sans attendre vos observations en complétant, en ligne la fiche au recto sans oublier la partie contact et en précisant le lieu d'observation pour la future carte, le milieu (prairie, fossé, boisement, cave...) et si possible le mode de gestion (tonte, fauchage, élagage, autres...).

Ensuite il ne vous reste plus qu'à envoyer de préférence ou déposer votre fiche dans l'une des urnes déposées en mairie de Saint Florent, de Chaillé sous les Ormeaux ou chez les partenaires de l'opération idéalement avant fin septembre 2021. Vous y avez pris goût ! Vous avez d'autres espèces à nous signaler ! Vous voulez étendre vos observations ! N'hésitez plus et contactez les étudiant-es ou les enseignant-es du lycée Nature !

La municipalité de Rives de l'Yon et les étudiant-es en BTSA GPN du Lycée Nature vous invitent à partir à la découverte de votre patrimoine naturel. Il y a 10 groupes à inventorier (amphibiens, reptiles, papillons, flore des villes, lichens, chauve-souris, mammifères, rapaces, libellules, hyménoptères) Alors partez explorer votre jardin ou les espaces publics ...

Soyez discrets et précautionneux lors de vos recherches. Certaines espèces sont protégées et ne doivent pas être cueillies, manipulées ou dérangées (amphibiens, reptiles, chauve-souris ...)

Vous avez remarqué la présence des espèces ciblées par ce flyer ? Oui ! Alors communiquez nous sans attendre vos observations en complétant, en ligne la fiche au recto sans oublier la partie contact et en précisant le lieu d'observation pour la future carte, le milieu (prairie, fossé, boisement, cave...) et si possible le mode de gestion (tonte, fauchage, élagage, autres...).

Ensuite il ne vous reste plus qu'à envoyer de préférence ou déposer votre fiche dans l'une des urnes déposées en mairie de Saint Florent, de Chaillé sous les Ormeaux ou chez les partenaires de l'opération idéalement avant fin septembre 2021. Vous y avez pris goût ! Vous avez d'autres espèces à nous signaler ! Vous voulez étendre vos observations ! N'hésitez plus et contactez les étudiant-es ou les enseignant-es du lycée Nature !

La municipalité de Rives de l'Yon et les étudiant-es en BTSA GPN du Lycée Nature vous invitent à partir à la découverte de votre patrimoine naturel. Il y a 10 groupes à inventorier (amphibiens, reptiles, papillons, flore des villes, lichens, chauve-souris, mammifères, rapaces, libellules, hyménoptères) Alors partez explorer votre jardin ou les espaces publics ...

Soyez discrets et précautionneux lors de vos recherches. Certaines espèces sont protégées et ne doivent pas être cueillies, manipulées ou dérangées (amphibiens, reptiles, chauve-souris ...)

Vous avez remarqué la présence des espèces ciblées par ce flyer ? Oui ! Alors communiquez nous sans attendre vos observations en complétant, en ligne la fiche au recto sans oublier la partie contact et en précisant le lieu d'observation pour la future carte, le milieu (prairie, fossé, boisement, cave...) et si possible le mode de gestion (tonte, fauchage, élagage, autres...).

Ensuite il ne vous reste plus qu'à envoyer de préférence ou déposer votre fiche dans l'une des urnes déposées en mairie de Saint Florent, de Chaillé sous les Ormeaux ou chez les partenaires de l'opération idéalement avant fin septembre 2021. Vous y avez pris goût ! Vous avez d'autres espèces à nous signaler ! Vous voulez étendre vos observations ! N'hésitez plus et contactez les étudiant-es ou les enseignant-es du lycée Nature !