

VOUS AVEZ DIT ABC ?

Depuis 2018, la commune de Rives de l'Yon s'inscrit dans une démarche en faveur de la biodiversité, en réalisant un Atlas de la Biodiversité Communale sur une durée de 3 ans. Dans le cadre de cet ABC, la classe de BTSa Gestion et Protection de la Nature du lycée Nature effectuée à vos côtés un inventaire précis et cartographié des habitats, de la faune et de la flore à l'échelle de la commune.

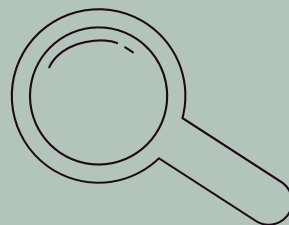
Le but de cette démarche est de :

- Sensibiliser à la biodiversité.
- Mieux connaître la biodiversité et ses enjeux en matière de protection et de conservation.
- faciliter la prise en compte de la biodiversité lors de la mise en place des politiques communales



NE PAS JETER SUR LA VOIE PUBLIQUE

EXPLORER, C'EST VOTRE NATURE !



NOUS CONTACTER

abc.rivesdelyon@gmail.com

jenny.bonnin13@gmail.com

Loïk DELSART: 06 02 71 67 75



Atlas Rives de l'Yon

Clé d'identification lichens



RIVES
de l'YON

Lycée
Nature
Scolaire • Apprentissage • Formation continue



ABC

Atlas de la Biodiversité Communale

ESPÈCES COMMUNES

Xanthoria parietina



Foliacé

Très commun sur l'ensemble du territoire français. Jaune-orange en milieu ensoleillé, nombreuses apothécies, disques plus foncés.

Punctelia sp



Foliacé

Thalle gris plus, en forme de rosette. Lobes bien ronds, face inférieure avec rhizines simples. Petits points blancs présents sur le thalle (pseudocyphelles).

Ramalina fastigiata



Fruticuleux

Thalle vert pâle à gris, - taille max d'environ 5 centimètres. Beaucoup d'apothécies aux extrémités des rameaux. Lanières rondes, plus ou moins aplaties et striées de façon longitudinale. Commun en France. Milieux assez bien ensoleillés.

Thalle pruineux et gris-blanc, forme de rosette de max 5 cm de diamètre. Soralties vert bleu au centre du thalle, arrondies, granuleuses ou farineuses,

Lepraria incana

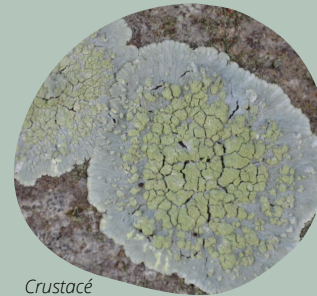


Crustacé

Crustacé

Commun en zones humides et peu polluées. Fréquent dans les zones ventées et éclairées. Thalle polymorphe formé de lanières aplaties en forme de buisson pendant. Face supérieure gris vert, face inférieure gris blanc, Sorédies sur les bords du thalle.

Diploicia canescens



Crustacé

Granules d'un vert-gris. Jamais d'apothécies. Sur écorces ou roches acides. Peut recouvrir de grandes surfaces. Présent dans des endroits ombragés et à l'abri des pluies.

Evernia prunastri



Fruticuleux

3 types de thalles les plus fréquents :



Fruticuleux

Eixé au tronc par une toute petite partie



Foliacé

Fixé au tronc par presque toute la surface du thalle sauf au bord où les lobes sont décollés



Crustacé

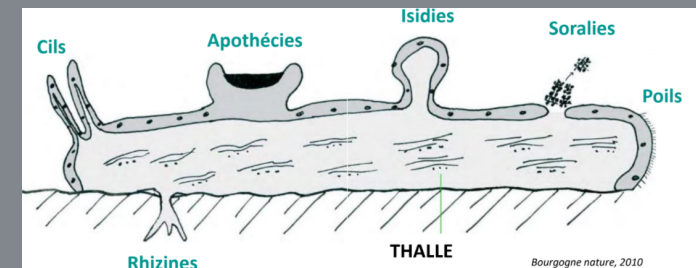
Très bien fixé au tronc sur toute la surface

QUELQUES INFORMATIONS

Les lichens sont la symbiose d'un champignon avec une algue, s'aidant mutuellement dans leur développement. Cette symbiose est très efficace car les lichens ont conquis tous les milieux : des sommets de montagnes au fond des cavernes, seule l'eau ne semble pas vouloir d'eux.

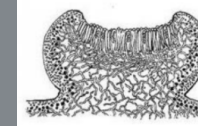
Attention, pour notre inventaire seuls les lichens des arbres nous intéressent !

Vocabulaire du lichen



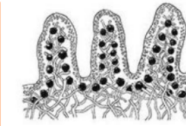
Bourgogne nature, 2010

Les 2 modes de reproduction



Apothécie (Spores)

Sexuée



Isidies

Asexuée



Soralie (Sorédies)

Fiche de relevés des Lichens

Nom : Prénom.....
Tél/Mail :
Date :
Heure de début : Fin :
Adresse :
Coordonnées GPS :
Espèce de l'arbre :
Diamètre de l'arbre à 1m du sol :
Milieux : Arbre isolé :
 Jardin Oui
 Rue Non
 Chemin
 Forêt
 Haie
 Autre.....

Comment est entretenu le milieu ? (Description brève, Ex: Prairie fauché, haie non entretenu,...) :
.....

Y a t'il une/des source(s) de pollution de l'air ?

Si oui, quoi ?.....

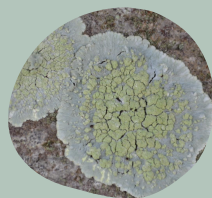
Lichens identifiés :



Punctelia sp



Xanthoria parietina



Diploicia canescens

Autre:

Mail pour les relevés :

jenny.bonnin13@gmail.com

Fiche de relevés numérique :

<https://urlz.fr/fzqd>

Fiche de relevés des Lichens

Nom : Prénom.....
Tél/Mail :
Date :
Heure de début : Fin :
Adresse :
Coordonnées GPS :
Espèce de l'arbre :
Diamètre de l'arbre à 1m du sol :
Milieux : Arbre isolé :
 Jardin Oui
 Rue Non
 Chemin
 Forêt
 Haie
 Autre.....

Comment est entretenu le milieu ? (Description brève, Ex: Prairie fauché, haie non entretenu,...) :
.....

Y a t'il une/des source(s) de pollution de l'air ?

Si oui, quoi ?.....

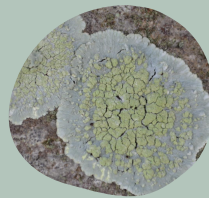
Lichens identifiés :



Punctelia sp



Xanthoria parietina



Diploicia canescens

Autre:

Mail pour les relevés :

jenny.bonnin13@gmail.com

Fiche de relevés numérique :

<https://urlz.fr/fzqd>

Fiche de relevés des Lichens

Nom : Prénom.....
Tél/Mail :
Date :
Heure de début : Fin :
Adresse :
Coordonnées GPS :
Espèce de l'arbre :
Diamètre de l'arbre à 1m du sol :
Milieux : Arbre isolé :
 Jardin Oui
 Rue Non
 Chemin
 Forêt
 Haie
 Autre.....

Comment est entretenu le milieu ? (Description brève, Ex: Prairie fauché, haie non entretenu,...) :
.....

Y a t'il une/des source(s) de pollution de l'air ?

Si oui, quoi ?.....

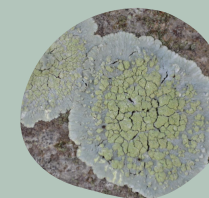
Lichens identifiés :



Punctelia sp



Xanthoria parietina



Diploicia canescens

Autre:

Mail pour les relevés :

jenny.bonnin13@gmail.com

Fiche de relevés numérique :

<https://urlz.fr/fzqd>

La municipalité de Rives de l'Yon et les étudiant-es en BTSA GPN du Lycée Nature vous invitent à partir à la découverte de votre patrimoine naturel.

Il y a 10 groupes à inventorier (amphibiens, reptiles, papillons, flore des villes, lichens, chauve-souris, mammifères, rapaces, libellules, hyménoptères)

Alors partez explorer votre jardin ou les espaces publics ...

Soyez discrets et précautionneux lors de vos recherches. Certaines espèces sont protégées et ne doivent pas être cueillies, manipulées ou dérangées (amphibiens, reptiles, chauve-souris ...)

Vous avez remarqué la présence des espèces ciblées par ce flyer ? Oui ! Alors communiquez nous sans attendre vos observations en complétant, en ligne la fiche au recto sans oublier la partie contact et en précisant le lieu d'observation pour la future carte, le milieu (prairie, fossé, boisement, cave...) et si possible le mode de gestion (tonte, fauchage, élagage, autres...).

Ensuite il ne vous reste plus qu'à envoyer de préférence ou déposer votre fiche dans l'une des urnes déposées en mairie de Saint Florent, de Chaillé sous les Ormeaux ou chez les partenaires de l'opération idéalement avant fin septembre 2021. Vous y avez pris goût ! Vous avez d'autres espèces à nous signaler ! Vous voulez étendre vos observations ! N'hésitez plus et contactez les étudiant-es ou les enseignant-es du lycée Nature !

La municipalité de Rives de l'Yon et les étudiant-es en BTSA GPN du Lycée Nature vous invitent à partir à la découverte de votre patrimoine naturel.

Il y a 10 groupes à inventorier (amphibiens, reptiles, papillons, flore des villes, lichens, chauve-souris, mammifères, rapaces, libellules, hyménoptères)

Alors partez explorer votre jardin ou les espaces publics ...

Soyez discrets et précautionneux lors de vos recherches. Certaines espèces sont protégées et ne doivent pas être cueillies, manipulées ou dérangées (amphibiens, reptiles, chauve-souris ...)

Vous avez remarqué la présence des espèces ciblées par ce flyer ? Oui ! Alors communiquez nous sans attendre vos observations en complétant, en ligne la fiche au recto sans oublier la partie contact et en précisant le lieu d'observation pour la future carte, le milieu (prairie, fossé, boisement, cave...) et si possible le mode de gestion (tonte, fauchage, élagage, autres...).

Ensuite il ne vous reste plus qu'à envoyer de préférence ou déposer votre fiche dans l'une des urnes déposées en mairie de Saint Florent, de Chaillé sous les Ormeaux ou chez les partenaires de l'opération idéalement avant fin septembre 2021. Vous y avez pris goût ! Vous avez d'autres espèces à nous signaler ! Vous voulez étendre vos observations ! N'hésitez plus et contactez les étudiant-es ou les enseignant-es du lycée Nature !

La municipalité de Rives de l'Yon et les étudiant-es en BTSA GPN du Lycée Nature vous invitent à partir à la découverte de votre patrimoine naturel.

Il y a 10 groupes à inventorier (amphibiens, reptiles, papillons, flore des villes, lichens, chauve-souris, mammifères, rapaces, libellules, hyménoptères)

Alors partez explorer votre jardin ou les espaces publics ...

Soyez discrets et précautionneux lors de vos recherches. Certaines espèces sont protégées et ne doivent pas être cueillies, manipulées ou dérangées (amphibiens, reptiles, chauve-souris ...)

Vous avez remarqué la présence des espèces ciblées par ce flyer ? Oui ! Alors communiquez nous sans attendre vos observations en complétant, en ligne la fiche au recto sans oublier la partie contact et en précisant le lieu d'observation pour la future carte, le milieu (prairie, fossé, boisement, cave...) et si possible le mode de gestion (tonte, fauchage, élagage, autres...).

Ensuite il ne vous reste plus qu'à envoyer de préférence ou déposer votre fiche dans l'une des urnes déposées en mairie de Saint Florent, de Chaillé sous les Ormeaux ou chez les partenaires de l'opération idéalement avant fin septembre 2021. Vous y avez pris goût ! Vous avez d'autres espèces à nous signaler ! Vous voulez étendre vos observations ! N'hésitez plus et contactez les étudiant-es ou les enseignant-es du lycée Nature !