

# VOUS AVEZ DIT ABC ?

Depuis 2018, la commune de Rives de l'Yon s'inscrit dans une démarche en faveur de la biodiversité, en réalisant un Atlas de la Biodiversité Communale sur une durée de 3 ans. Dans le cadre de cet ABC, la classe de BTSA Gestion et Protection de la Nature du lycée Nature effectue à vos côtés un inventaire précis et cartographié des habitats, de la faune et de la flore à l'échelle de la commune.

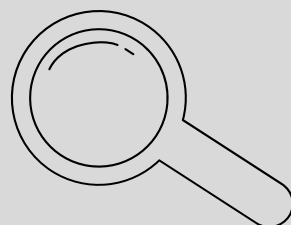
Le but de cette démarche est de :

- Sensibiliser à la biodiversité.
- Mieux connaître la biodiversité et ses enjeux en matière de protection et de conservation.
- faciliter la prise en compte de la biodiversité lors de la mise en place des politiques communales



NE PAS JETER SUR LA VOIE PUBLIQUE

## EXPLORER, C'EST VOTRE NATURE !



## NOUS CONTACTER

abc.rivesdelyon@gmail.com

Baptiste: 07.69.15.71.68

Eva: 06.62.75.15.50



Atlas Rivess de L'Yon



# ABC

## Atlas de la Biodiversité Communale

# LES ESPÈCES LES PLUS COMMUNES



**Anax empereur** : Espèce commune sur les mares, étangs et cours d'eau, elle chasse sans cesse au-dessus de l'eau, elle est très reconnaissable par son abdomen bleu et son thorax uniformément vert..

**Libellule à quatre taches**: Elle aime les mares bien ensoleillées avec de la végétation, deux taches sont présentes sur chaque aile, ce qui permet de la déterminer.



**Agrion élégant** : Espèce très commune, elle apprécie tous les types de milieux. Son thorax est bleu et son corps est noir, elle possède une tache bleue au bout de l'abdomen, cependant, les femelles peuvent être bleues, brunes ou violettes.



**Onychogomphé à pinces** : La plus commune de son genre, elle aime les cours d'eau ensoleillés, son nom est dû aux appendices anaux présents au bout de l'abdomen, qui ressemblent à des pinces.



**Caloptéryx vierge** : C'est la plus grosse des demoiselles, et la plus colorée, elle préfère les cours d'eau bien oxygénés, ensoleillés et avec du courant. Elle se reconnaît à ses ailes entièrement bleues pour les mâles.



**Libellule déprimée** : Très reconnaissable à son abdomen bleu et à ses taches à la base des ailes, cette libellule préfère les pièces d'eau stagnantes.



**Sympétrum sanguin** : Très commune, elle apprécie tous les types de milieux. Son corps rouge et ses pattes noires sont caractéristiques de cette espèce.

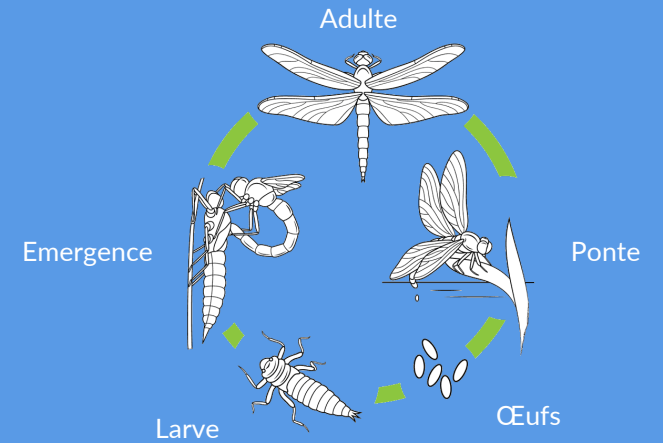


**Caloptéryx éclatant** : Contrairement à sa cousine, ses ailes ne possèdent qu'une tache bleue chez les mâles, de plus, elle peut aussi être présente sur les cours d'eau à courant lent.



# QUELQUES INFORMATIONS

## La vie des Odonates



## Les exuvies

Une exuvie est l'ancienne enveloppe de la larve avant qu'elle se métamorphose en adulte.



## Comment y participer ?

- 1- Prendre en photo les libellules dans leurs milieux (les capturer si besoin puis les relâcher)
- 2- Récouter les exuvies en les mettant dans une boîte
- 3- Remplir la fiche de relevé en s'aidant du flyer
- 4- Nous contacter pour la détermination des exuvies
- 5- Ne pas oublier de nous faire parvenir les photos et la fiche de relevé par mail ou sms
- 6- Avec votre accord il est possible que nous organisions un mini-inventaire dans votre jardin

## Fiche de relevé odonates

Nom : .....  
Prénom.....  
Tél/Mail : .....  
Date : .....  
Météo/Température: .....  
Heure de début : ..... Fin : .....  
Lieu : .....  
Coordonnées GPS : .....

Milieux :

- Jardin
- Rue
- Chemin
- Forêt
- Haie
- Autre.....

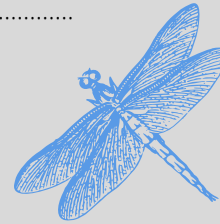


## Fiche de relevé odonates

Nom : .....  
Prénom.....  
Tél/Mail : .....  
Date : .....  
Météo/Température: .....  
Heure de début : ..... Fin : .....  
Lieu : .....  
Coordonnées GPS : .....

Milieux :

- Jardin
- Rue
- Chemin
- Forêt
- Haie
- Autre.....

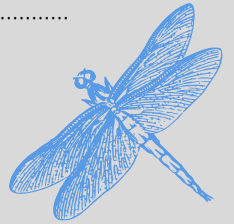


## Fiche de relevé odonates

Nom : .....  
Prénom.....  
Tél/Mail : .....  
Date : .....  
Météo/Température: .....  
Heure de début : ..... Fin : .....  
Lieu : .....  
Coordonnées GPS : .....

Milieux :

- Jardin
- Rue
- Chemin
- Forêt
- Haie
- Autre.....



Comment est entretenu le milieu ? (tonte, fauche, pâturage) :    Comment est entretenu le milieu ? (tonte, fauche, pâturage) :    Comment est entretenu le milieu ? (tonte, fauche, pâturage) :

### Libellules identifiées :



Anax  
imperator



Libellula  
depressa



Calopteryx  
splendens

Autre : .....  
(Avec photo si possible)

**Mail pour les relevés :**  
**[eva.baudry@lyceenature.com](mailto:eva.baudry@lyceenature.com)**

**Fiche de relevés numérique :**  
**<https://urlz.fr/fzrc>**

### Libellules identifiées :



Anax  
imperator



Libellula  
depressa



Calopteryx  
splendens

Autre : .....  
(Avec photo si possible)

**Mail pour les relevés :**  
**[eva.baudry@lyceenature.com](mailto:eva.baudry@lyceenature.com)**

**Fiche de relevés numérique :**  
**<https://urlz.fr/fzrc>**

### Libellules identifiées :



Anax  
imperator



Libellula  
depressa



Calopteryx  
splendens

Autre : .....  
(Avec photo si possible)

**Mail pour les relevés :**  
**[eva.baudry@lyceenature.com](mailto:eva.baudry@lyceenature.com)**

**Fiche de relevés numérique :**  
**<https://urlz.fr/fzrc>**

La municipalité de Rives de l'Yon et les étudiant-es en BTSA GPN du Lycée Nature vous invitent à partir à la découverte de votre patrimoine naturel. Il y a 10 groupes à inventorier (amphibiens, reptiles, papillons, flore des villes, lichens, chauve-souris, mammifères, rapaces, libellules, hyménoptères ) Alors partez explorer votre jardin ou les espaces publics ...

**Soyez discrets et précautionneux lors de vos recherches. Certaines espèces sont protégées et ne doivent pas être cueillies, manipulées ou dérangées (amphibiens, reptiles, chauve-souris ...)**

**Vous avez remarqué la présence des espèces ciblées par ce flyer ? Oui ! Alors communiquez nous sans attendre vos observations en complétant, en ligne la fiche au recto sans oublier la partie contact et en précisant le lieu d'observation pour la future carte, le milieu (prairie, fossé, boisement, cave...) et si possible le mode de gestion (tonte, fauchage, élagage, autres...).**

Ensuite il ne vous reste plus qu'à envoyer de préférence ou déposer votre fiche dans l'une des urnes déposées en mairie de Saint Florent, de Chaillé sous les Ormeaux ou chez les partenaires de l'opération idéalement avant fin septembre 2021. Vous y avez pris goût ! Vous avez d'autres espèces à nous signaler ! Vous voulez étendre vos observations ! N'hésitez plus et contactez les étudiant-es ou les enseignant-es du lycée Nature !

La municipalité de Rives de l'Yon et les étudiant-es en BTSA GPN du Lycée Nature vous invitent à partir à la découverte de votre patrimoine naturel. Il y a 10 groupes à inventorier (amphibiens, reptiles, papillons, flore des villes, lichens, chauve-souris, mammifères, rapaces, libellules, hyménoptères ) Alors partez explorer votre jardin ou les espaces publics ...

**Soyez discrets et précautionneux lors de vos recherches. Certaines espèces sont protégées et ne doivent pas être cueillies, manipulées ou dérangées (amphibiens, reptiles, chauve-souris ...)**

**Vous avez remarqué la présence des espèces ciblées par ce flyer ? Oui ! Alors communiquez nous sans attendre vos observations en complétant, en ligne la fiche au recto sans oublier la partie contact et en précisant le lieu d'observation pour la future carte, le milieu (prairie, fossé, boisement, cave...) et si possible le mode de gestion (tonte, fauchage, élagage, autres...).**

Ensuite il ne vous reste plus qu'à envoyer de préférence ou déposer votre fiche dans l'une des urnes déposées en mairie de Saint Florent, de Chaillé sous les Ormeaux ou chez les partenaires de l'opération idéalement avant fin septembre 2021. Vous y avez pris goût ! Vous avez d'autres espèces à nous signaler ! Vous voulez étendre vos observations ! N'hésitez plus et contactez les étudiant-es ou les enseignant-es du lycée Nature !

La municipalité de Rives de l'Yon et les étudiant-es en BTSA GPN du Lycée Nature vous invitent à partir à la découverte de votre patrimoine naturel. Il y a 10 groupes à inventorier (amphibiens, reptiles, papillons, flore des villes, lichens, chauve-souris, mammifères, rapaces, libellules, hyménoptères ) Alors partez explorer votre jardin ou les espaces publics ...

**Soyez discrets et précautionneux lors de vos recherches. Certaines espèces sont protégées et ne doivent pas être cueillies, manipulées ou dérangées (amphibiens, reptiles, chauve-souris ...)**

**Vous avez remarqué la présence des espèces ciblées par ce flyer ? Oui ! Alors communiquez nous sans attendre vos observations en complétant, en ligne la fiche au recto sans oublier la partie contact et en précisant le lieu d'observation pour la future carte, le milieu (prairie, fossé, boisement, cave...) et si possible le mode de gestion (tonte, fauchage, élagage, autres...).**

Ensuite il ne vous reste plus qu'à envoyer de préférence ou déposer votre fiche dans l'une des urnes déposées en mairie de Saint Florent, de Chaillé sous les Ormeaux ou chez les partenaires de l'opération idéalement avant fin septembre 2021. Vous y avez pris goût ! Vous avez d'autres espèces à nous signaler ! Vous voulez étendre vos observations ! N'hésitez plus et contactez les étudiant-es ou les enseignant-es du lycée Nature !