

VOUS AVEZ DIT ABC ?

Depuis 2018, la commune de Rives de l'Yon s'inscrit dans une démarche en faveur de la biodiversité, en réalisant un Atlas de la Biodiversité Communale sur une durée de 3 ans. Dans le cadre de cet ABC, la classe de BTSA Gestion et Protection de la Nature du lycée Nature effectue à vos côtés un inventaire précis et cartographié des habitats, de la faune et de la flore à l'échelle de la commune.

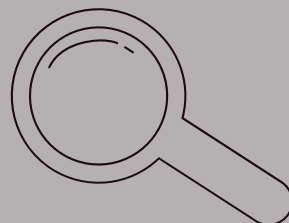
Le but de cette démarche est de :

- Sensibiliser à la biodiversité.
- Mieux connaître la biodiversité et ses enjeux en matière de protection et de conservation.
- faciliter la prise en compte de la biodiversité lors de la mise en place des politiques communales



NE PAS JETER SUR LA VOIE PUBLIQUE

EXPLORER, C'EST
VOTRE NATURE !



NOUS CONTACTER

abc.rivesdelyon@gmail.com

ugoriotte@hotmail.fr

Annaele : 06 64 59 54 01

Ugo : 06 14 45 81 08

Melanie : 07 69 96 82 32



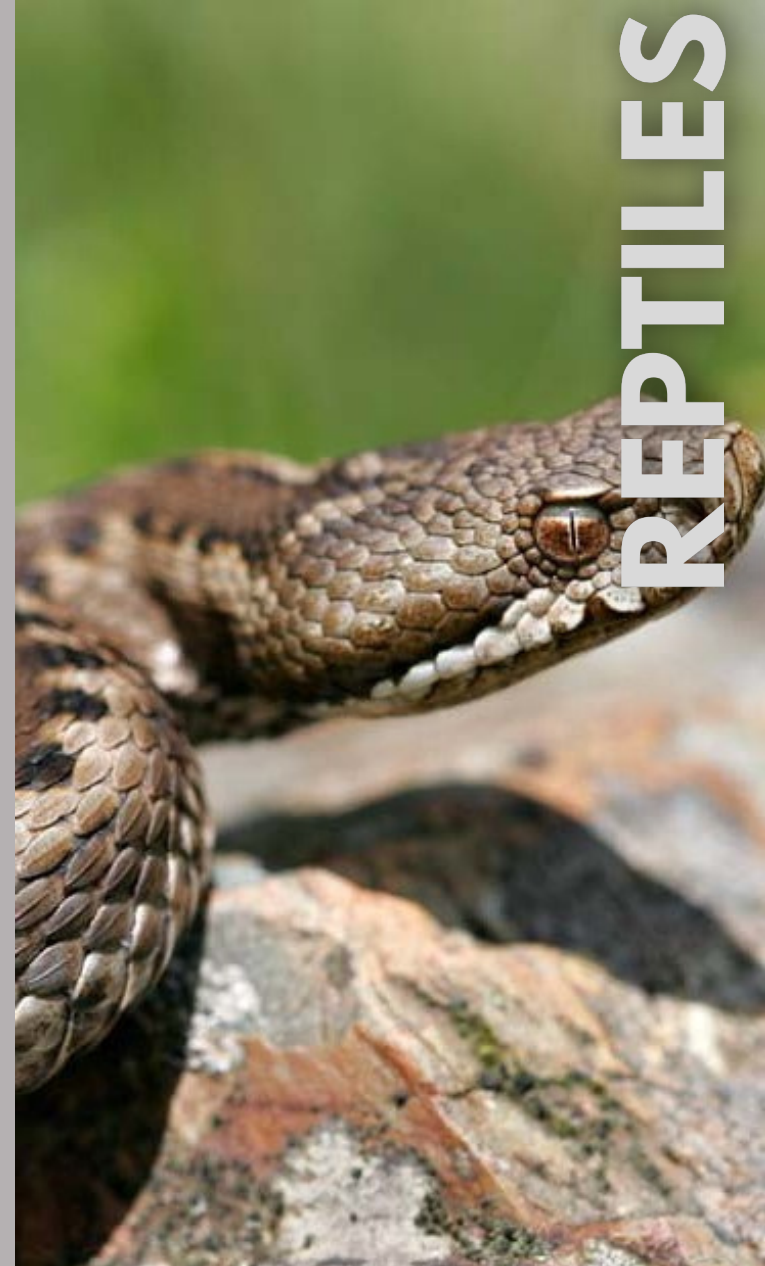
Atlas Rives de l'Yon

RIVES
de l'YON

Lycée
Nature
Scolaire • Apprentissage • Formation continue

ABC
Atlas de la Biodiversité
Communale

REPTILES



LES ESPÈCES COMMUNES



Toutes ces espèces sont protégées et leur capture est interdite.

Lézard des murailles



Il est le plus commun des lézards.

Ses couleurs peuvent varier du gris au brun. Il mesure environ 20 cm en comptant sa queue.

Lézard à deux raies



De grande taille, il est vert vif. La gorge est bleue chez le mâle en période de reproduction.

Orvet fragile



C'est un lézard sans patte ! Faites très attention à sa queue, qui comme son nom l'indique est très fragile et ne repousse pas !

Elle a un collier noir derrière la tête et des taches noires verticales sur les flancs. Elle est aquatique !

Couleuvre helvétique



Couleuvre verte et jaune



Sa couleur est jaune parsemée de motifs verts foncés ou même noirs. Elle peut mesurer jusqu'à 1m70.

C'est une espèce aquatique, on la retrouve donc en milieu humide. Elle présente un motif dorsal en zigzag foncé jusqu'à la queue.

Couleuvre vipérine



C'est une grimpeuse, elle est proche de l'homme (peut être trouvée dans une grange par exemple) Elle peut mesurer jusqu'à 1m80 !

Couleuvre d'esculape



Elle est courte et trapue. Sa pupille est jaune doré et son museau est retroussé.

LA VIPÈRE ASPIC



QUELQUES INFORMATIONS

LES REPTILES SONT-ILS DANGEREUX ?

Seuls les serpents sont potentiellement dangereux. Les couleuvres ne mordent pas, elles tapent simplement avec leur museau, c'est un moyen de défense. En revanche les vipères, elles, mordent ! Attention donc car ce sont des espèces venimeuses. Pour reconnaître ces dernières, observez leur pupille, elle est verticale contrairement à celle des couleuvres qui est ronde.

OÙ CHERCHER LES REPTILES ?

Les reptiles sont des animaux dont la température corporelle varie avec celle du milieu. Ainsi, ils ont besoin d'endroits ensoleillés pour se réchauffer ou d'une cavité lorsqu'ils veulent se rafraîchir. Inspectez donc selon les saisons : les bordures de haies, lisières, tas de bois, tas de pierre, talus, fossés, murets, bords de points d'eau et même les habitations (granges,...) !

QUAND CHERCHER LES REPTILES ?

Le matin lorsqu'il fait beau, les chances de rencontrer des reptiles sont meilleures. Veillez cependant à ce qu'il ne fasse pas trop chaud (ou pas trop froid !). Également, même si les reptiles sont observables plusieurs mois dans l'année, la meilleure période de prospection reste le printemps, d'avril à début juin.

Fiche de relevés Reptiles



Nom/Prénom :

Mail/téléphone :

Date/heure* :

Durée de l'observation :

Conditions météorologiques* :

Lieu (Adresse précise ou coordonnées GPS)* :

Espèce(s) Observé(s) :

État

- Vivant
- Mort

Nombre par espèce :

Milieux

- Haie bocagère
- Muret
- Tas de pierres
- Au bord d'un point d'eau
- Tas de bois
- Autre :

Type de gestion connue (tonte, fauche, élagage, autres) :

Mail pour les relevés : abc.rivesdelyon@gmail.com

Fiches de relevés numérique :

<https://urlz.fr/fzqE>

*Obligatoire

Fiche de relevés Reptiles



Nom/Prénom :

Mail/téléphone :

Date/heure* :

Durée de l'observation :

Conditions météorologiques* :

Lieu (Adresse précise ou coordonnées GPS)* :

Espèce(s) Observé(s) :

État

- Vivant
- Mort

Nombre par espèce :

Milieux

- Haie bocagère
- Muret
- Tas de pierres
- Au bord d'un point d'eau
- Tas de bois
- Autre :

Type de gestion connue (tonte, fauche, élagage, autres) :

Mail pour les relevés : abc.rivesdelyon@gmail.com

Fiches de relevés numérique :

<https://urlz.fr/fzqE>

*Obligatoire

Fiche de relevés Reptiles



Nom/Prénom :

Mail/téléphone :

Date/heure* :

Durée de l'observation :

Conditions météorologiques* :

Lieu (Adresse précise ou coordonnées GPS)* :

Espèce(s) Observé(s) :

État

- Vivant
- Mort

Nombre par espèce :

Milieux

- Haie bocagère
- Muret
- Tas de pierres
- Au bord d'un point d'eau
- Tas de bois
- Autre :

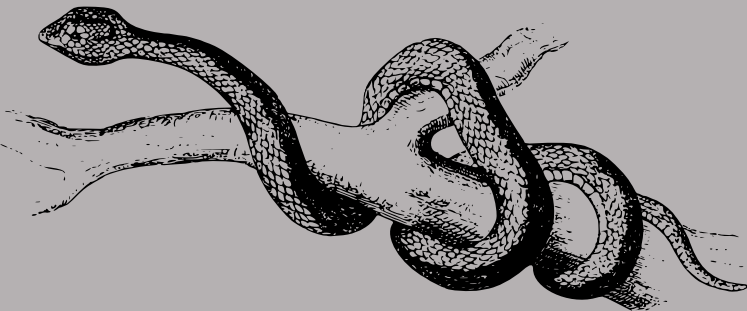
Type de gestion connue (tonte, fauche, élagage, autres) :

Mail pour les relevés : abc.rivesdelyon@gmail.com

Fiches de relevés numérique :

<https://urlz.fr/fzqE>

*Obligatoire



La municipalité de Rives de l'Yon et les étudiant-es en BTSA GPN du Lycée Nature vous invitent à partir à la découverte de votre patrimoine naturel. Il y a 10 groupes à inventorier (amphibiens, reptiles, papillons, flore des villes, lichens, chauve-souris, mammifères, rapaces, libellules, hyménoptères)

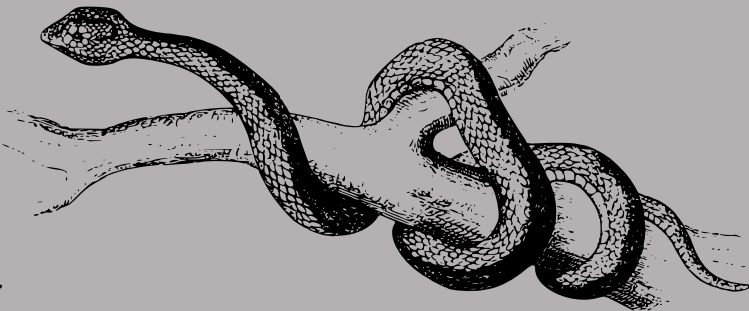
Alors partez explorer votre jardin ou les espaces publics ...

Soyez discrets et précautionneux lors de vos recherches. Certaines espèces sont protégées et ne doivent pas être cueillies, manipulées ou dérangées (amphibiens, reptiles, chauve-souris ...)

Vous avez remarqué la présence des espèces ciblées par ce flyer ? Oui ! Alors communiquez nous sans attendre vos observations en complétant, en ligne la fiche au recto sans oublier la partie contact et en précisant le lieu d'observation pour la future carte, le milieu (prairie, fossé, boisement, cave...) et si possible le mode de gestion (tonte, fauchage, élagage, autres...).

Ensuite il ne vous reste plus qu'à envoyer de préférence ou déposer votre fiche dans l'une des urnes déposées en mairie de Saint Florent, de Chaillé sous les Ormeaux ou chez les partenaires de l'opération idéalement avant fin septembre 2021.

Vous y avez pris goût ! Vous avez d'autres espèces à nous signaler ! Vous voulez étendre vos observations ! N'hésitez plus et contactez les étudiant-es ou les enseignant-es du lycée Nature !



La municipalité de Rives de l'Yon et les étudiant-es en BTSA GPN du Lycée Nature vous invitent à partir à la découverte de votre patrimoine naturel. Il y a 10 groupes à inventorier (amphibiens, reptiles, papillons, flore des villes, lichens, chauve-souris, mammifères, rapaces, libellules, hyménoptères)

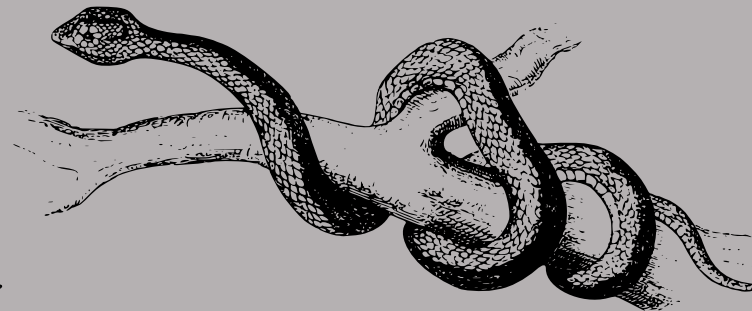
Alors partez explorer votre jardin ou les espaces publics ...

Soyez discrets et précautionneux lors de vos recherches. Certaines espèces sont protégées et ne doivent pas être cueillies, manipulées ou dérangées (amphibiens, reptiles, chauve-souris ...)

Vous avez remarqué la présence des espèces ciblées par ce flyer ? Oui ! Alors communiquez nous sans attendre vos observations en complétant, en ligne la fiche au recto sans oublier la partie contact et en précisant le lieu d'observation pour la future carte, le milieu (prairie, fossé, boisement, cave...) et si possible le mode de gestion (tonte, fauchage, élagage, autres...).

Ensuite il ne vous reste plus qu'à envoyer de préférence ou déposer votre fiche dans l'une des urnes déposées en mairie de Saint Florent, de Chaillé sous les Ormeaux ou chez les partenaires de l'opération idéalement avant fin septembre 2021.

Vous y avez pris goût ! Vous avez d'autres espèces à nous signaler ! Vous voulez étendre vos observations ! N'hésitez plus et contactez les étudiant-es ou les enseignant-es du lycée Nature !



La municipalité de Rives de l'Yon et les étudiant-es en BTSA GPN du Lycée Nature vous invitent à partir à la découverte de votre patrimoine naturel. Il y a 10 groupes à inventorier (amphibiens, reptiles, papillons, flore des villes, lichens, chauve-souris, mammifères, rapaces, libellules, hyménoptères)

Alors partez explorer votre jardin ou les espaces publics ...

Soyez discrets et précautionneux lors de vos recherches. Certaines espèces sont protégées et ne doivent pas être cueillies, manipulées ou dérangées (amphibiens, reptiles, chauve-souris ...)

Vous avez remarqué la présence des espèces ciblées par ce flyer ? Oui ! Alors communiquez nous sans attendre vos observations en complétant, en ligne la fiche au recto sans oublier la partie contact et en précisant le lieu d'observation pour la future carte, le milieu (prairie, fossé, boisement, cave...) et si possible le mode de gestion (tonte, fauchage, élagage, autres...).

Ensuite il ne vous reste plus qu'à envoyer de préférence ou déposer votre fiche dans l'une des urnes déposées en mairie de Saint Florent, de Chaillé sous les Ormeaux ou chez les partenaires de l'opération idéalement avant fin septembre 2021.

Vous y avez pris goût ! Vous avez d'autres espèces à nous signaler ! Vous voulez étendre vos observations ! N'hésitez plus et contactez les étudiant-es ou les enseignant-es du lycée Nature !

