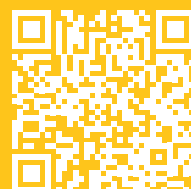


# GUIDE DES FORMATIONS SUPÉRIEURES

ÉDITION 2024

À LA ROCHE-SUR-YON AGGLOMÉRATION

PLUS DE 175  
FORMATIONS



VOS FORMATIONS  
EN LIGNE



## LA PAROLE À ...

### À LA ROCHE-SUR-YON. ÉTUDIER OUVRE LES PORTES DU MARCHÉ DE L'EMPLOI !

Chères étudiantes, chers étudiants, familles et entreprises locales,

Située au cœur de la Vendée, notre ville se distingue par un tissu dynamique de PME, alimenté par la qualité des formations supérieures proposées au sein de notre agglomération. Bienvenue à La Roche-sur-Yon, où étudier va de pair avec une immersion dans la vie Yonnaise qui ouvre les portes du marché de l'emploi. Que vous envisagiez un parcours post-bac, en alternance, ou encore par formation initiale, nous sommes convaincus que vous trouverez dans ce guide les ressources nécessaires pour définir votre orientation.

**Classée parmi les 20 meilleures villes de France où il fait bon vivre, plus de 8 300 étudiants affluent chaque année à La Roche-sur-Yon attirés par la diversité des 175 formations proposées dans les 29 établissements publics ou privés de notre territoire. Plus de 3 300 alternants viennent intégrer des entreprises locales et découvrir l'excellence du savoir-faire vendéen. La Ville et l'Agglomération de La Roche-sur-Yon s'engagent à vos côtés pour vous permettre d'étudier dans les meilleures conditions.**

La Roche-sur-Yon représente l'équilibre parfait d'une ville à la campagne, offrant un cadre de vie privilégié, avec une présence significative d'étudiants issus de divers horizons. Notre attractivité s'explique par la diversité et la spécificité de nos formations, ainsi que par notre politique active en faveur de la jeunesse. Notre offre de logement se développe pour correspondre aux besoins des étudiants, tout comme l'offre de transports et d'animations locales, culturelles, sportives et associatives. En outre, nous encourageons la relation étroite entre entreprises et enseignement supérieur, favorisant ainsi l'insertion professionnelle de nos étudiants.

**Bienvenue à La Roche-sur-Yon, et bonnes études à toutes et à tous !**



**Luc BOUARD**

Président de La Roche-sur-Yon Agglomération

Maire de La Roche-sur-Yon

Conseiller départemental de la Vendée

## LA PAROLE À ...

Depuis 2014, notre schéma local de l'enseignement supérieur met l'accent sur la formation, la recherche et l'innovation, offrant notamment des opportunités de financement de thèses en partenariat avec les entreprises.

À La Roche-sur-Yon, vous trouverez un vaste choix de formations, couvrant un large éventail de filières du Bac au Bac +8. **Que vous aspiriez à des études courtes, longues, professionnelles ou généralistes, en formation initiale ou en alternance, notre ville offre un environnement propice à la réussite académique et à l'épanouissement personnel.**

Nous sommes fiers d'accueillir des formations supérieures d'excellence, reconnues à travers la France, et de contribuer à l'émergence d'un écosystème vertueux pour nos jeunes et nos entreprises locales. Avec 3 laboratoires de recherche et une chaire partenariale industrielle sur l'énergie, La Roche-sur-Yon est le 4ème pôle régional universitaire. Que vous soyez lycéens, étudiants ou adultes en reprise d'études, La Roche-sur-Yon vous offre l'opportunité de tracer votre chemin vers un avenir prometteur.

**Je vous souhaite à toutes et à tous un parcours d'études enrichissant, et pour les 7 doctorants et les enseignants chercheurs, de fructueuses recherches à La Roche-sur-Yon !**



Françoise RAYNAUD  
Adjointe en charge de l'emploi et de l'insertion



# SOMMAIRE

• L'ENSEIGNEMENT SUPÉRIEUR SUR LA ROCHE-SUR-YON AGGLOMÉRATION .....	P. 5
• PARCOURSUP .....	P. 7
• S'INFORMER SUR LES FORMATIONS SUPÉRIEURES .....	P. 7
• PORTES OUVERTES .....	P. 8
<hr/>	
• AGRICULTURE / AGROALIMENTAIRE .....	P. 10
• ARTS ET LETTRES .....	P. 10
• BÂTIMENT .....	P. 10
• COMMERCE .....	P. 11
• COMMUNICATION / DIGITAL .....	P. 11
• DROIT / SCIENCES POLITIQUES .....	P. 12
• ÉDUCATION .....	P. 12
• ENVIRONNEMENT .....	P. 12
• FINANCES .....	P. 13
• GESTION .....	P. 13
• HISTOIRE .....	P. 14
• IMMOBILIER .....	P. 14
• INDUSTRIE .....	P. 14
• INFORMATIQUE ET NUMÉRIQUE .....	P. 15
• LANGUES ÉTRANGÈRES .....	P. 15
• MANAGEMENT .....	P. 16
• MÉCANIQUE .....	P. 17
• NOUVELLES TECHNOLOGIES .....	P. 17
• ROBOTIQUE / DOMOTIQUE .....	P. 18
• SANTÉ .....	P. 18
• SCIENCES .....	P. 18
• SÉCURITÉ .....	P. 18
• SOCIAL .....	P. 19
• SPORT / CULTURE .....	P. 19
• TOURISME / RESTAURATION .....	P. 19
• TRANSPORT / LOGISTIQUE .....	P. 19
<hr/>	
• ÉTABLISSEMENTS SUPÉRIEURS .....	P. 21

# L'ENSEIGNEMENT SUPÉRIEUR SUR LA ROCHE-SUR-YON AGGLOMÉRATION

## Chiffres clés



Près de 2 000 bacheliers  
yonnais / an (9 lycées)



8 348 étudiants  
40 % d'étudiants  
alternants  
sur le territoire



29 établissements  
d'enseignement supérieur



Plus de 175 formations du  
bac +1 au bac +8  
10 ouvertures de  
formations  
chaque année



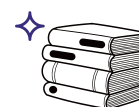
3 laboratoires de  
recherche, IETR (réseau  
et télécommunications),  
CBAC (agro,  
environnement,  
biocapteur) et plateforme  
d'analyses moléculaires  
« biodiversité-  
environnement »  
1 chaire partenariale  
« territoire durable et  
transition » (CNAM)



550 élèves ingénieurs  
7 doctorants



50 associations  
étudiantes  
90 étudiants  
internationaux  
450 étudiants en mobilité  
internationale (Erasmus,  
stages...)



4<sup>e</sup> pôle régional  
universitaire

L'enseignement supérieur regroupe les enseignements généraux, techniques ou professionnels disposant d'un niveau de formation supérieur ou post-baccalauréat ou à son équivalent.

Les enseignements sont dispensés dans les établissements d'enseignement supérieur publics ou privés sous tutelle d'un ministère. Les établissements d'enseignement supérieur présents sur le territoire de La Roche-sur-Yon Agglomération :

- Audencia
- ARINFO
- BTP CFA Vendée
- Campus Notre-Dame du Roc
- CIPECMA
- Cocktail Campus by Icadémie
- COFAE
- CNAM
- École Supérieure de l'Alternance (ESA)
- Fab'Academy
- GRETA CFA VENDÉE
- Groupe Alternance
- Groupe Les Établières
- iA - Intelligence Apprentie
- Institut l'Aubépine
- ICAM
- ICES
- IFPS
- Inspé Nantes Université
- IUT Nantes Université
- ISFFEL
- Lycée Branly
- lycée De Lattre de Tassigny
- Lycée Nature CFA
- Lycée Pierre-Mendès France
- Lycée Rosa-Parks
- Lycée Saint-François d'Assise
- MFR La Ferrière IFACOM
- MFR Saint-Florent des Bois
- Centre Universitaire Départemental Nantes Université
- Polytech Nantes Université
- URMA Vendée

Depuis 2022, les réformes LMD (Licence-Master-Doctorat) visent à adapter l'enseignement supérieur français au système européen afin de faciliter les transferts entre les pays. Les diplômes français sont ainsi reconnus dans l'espace européen.

# LIEN ENTREPRISES ET ÉTABLISSEMENTS D'ENSEIGNEMENT SUPÉRIEUR

## BOOMERANG : attape ton étudiant

La Roche-sur-Yon Agglomération a lancé un nouveau dispositif qui met en relation les étudiants et les entreprises locales. Le concept : les structures du territoire qui ont un besoin de stagiaires, alternants, chercheurs (etc.) expriment leur demande via un formulaire dédié. En retour, les établissements d'enseignement supérieur leur formulent des propositions adaptées. L'objectif est d'ancrer le lien entreprises-étudiants en créant des synergies entre actions pédagogiques et besoins en compétence.



# BOOMERANG

*Attrape ton étudiant !*

## LEXIQUE

- **Le BTS** (Brevet de Technicien Supérieur), est un diplôme national de l'enseignement supérieur qui se prépare en deux ans après le baccalauréat.
- **Le Bachelor** désigne un cursus de trois ans post-bac, ou seulement la 3<sup>e</sup> année de formation accessible après un Bac +2 (BTS / BUT / Licence 2).
- **Le Bachelor Universitaire de Technologie (BUT)**, est un diplôme national de l'enseignement supérieur français créé en 2019 sanctionnant les trois premières années d'études dans un institut universitaire de technologie (IUT). Ce diplôme est issu de la fusion entre le diplôme universitaire de technologie (DUT) et la licence professionnelle pour devenir un diplôme de trois ans.
- **Les titres certifiés** : valident une formation dite professionnalisante certifiée par le ministère du Travail.
- **Grade de Licence** : est attribué à certains diplômes visés par l'État de niveau Bac +3. Il est délivré par le ministère de l'Enseignement supérieur et de la Recherche, sur les recommandations de la Commission d'Évaluation des Formations et Diplômes de Gestion (CEFDG).
- **Grade de Master** : est attribué à certains diplômes visés par l'État de niveau Bac +5. Il est délivré par le ministère de l'Enseignement supérieur et de la Recherche, sur les recommandations de la Commission d'Évaluation des Formations et Diplômes de Gestion (CEFDG).
- **Mastère Spécialisé** : Bac +5 ou Bac +6 qui s'adresse à des titulaires de Master ou de Bachelor ayant déjà une expérience professionnelle significative.
- **label de la CGE (Conférence des Grandes Écoles)** : seules les écoles membres sont autorisées à mettre en avant leur appartenance à la CGE. Il atteste de l'excellence d'un groupe d'écoles tout en validant, entre autres, la présence d'un corps professoral permanent, une solide stratégie internationale ou de recherche mais aussi d'une remarquable insertion professionnelle.
- **Titre RNCP** : est une formation, un diplôme ou une qualification inscrit au Répertoire National de la Certification Professionnelle.
- **Diplôme Visé (ou le Visa)** : sont des diplômes visés par le ministère de l'Enseignement supérieur et de la Recherche.
- **Mention Complémentaire** : permet de se spécialiser après un diplôme professionnel.

## Nouvelle nomenclature des diplômes par niveaux depuis 2019

ANCIENNE NOMENCLATURE	NOUVELLE NOMENCLATURE	ÉQUIVALENCE / DIPLÔME
Niveau V	<b>Niveau 3</b>	CAP
Niveau IV	<b>Niveau 4</b>	Bac
Niveau III	<b>Niveau 5</b>	Bac + 2
Niveau II	<b>Niveau 6</b>	Licence
Niveau I	<b>Niveau 7</b>	Master - Ingénieur
	<b>Niveau 8</b>	Doctorat

## PARCOURSUP

### Qui est concerné par Parcoursup ?

Les lycéens ou étudiants en recherche d'une réorientation (y compris sous statut apprenti) qui souhaitent s'inscrire en première année de l'enseignement supérieur doivent constituer un dossier et formuler des vœux sur Parcoursup.

+ d'infos : <https://www.parcoursup.gouv.fr/>

- 1** Je m'inscris et je formule mes vœux  
17 janvier 2024 > 14 mars 2024 // 3 avril 2024 : dernier jour pour compléter son dossier et confirmer ses vœux
- 2** Je reçois les réponses des formations et je décide  
30 mai 2024 > 12 juillet 2024

## S'INFORMER SUR LES FORMATIONS SUPÉRIEURES

### Le CIO (Centre d'Information et d'Orientation)

+ d'infos : 02 51 37 06 25 // [cio.vendee-est@ac-nantes.fr](mailto:cio.vendee-est@ac-nantes.fr)

### SUIO (Service Universitaire d'Information et d'Orientation)

+ d'infos : <https://www.univ-nantes.fr/formation/orientation-parcours-metiers>

Pôle universitaire La Roche-sur-Yon :

<https://polelrsy.univ-nantes.fr/vivre-sur-le-campus/orientation-et-insertion-professionnelle-1>

### Cariforef - Emploi et formation en Pays de la Loire

+ d'infos : <https://www.choisirmonmetier-paysdelaloire.fr/>

### Orientation pour tous

+ d'infos : <https://www.orientation-pour-tous.fr/>

### 14bis Infos Jeunes - La Roche-sur-Yon

+ d'infos : <https://www.larochesuryon.fr/jeunes/>

# PORTES OUVERTES DES ÉTABLISSEMENTS

Établissement	Dates
AUDENCIA	21/02/24
BTP CFA VENDÉE	13/04/24 > 9 h à 12 h - 20/03/24 - 10/04/24
CIPECMA	20/03/24 - 10/04/24
ESA	17/02/24 > 9 h à 13 h
FAB'ACADEMY PÔLE IUMM	23/03/24 > 9 h à 17 h
GROUPE ALTERNANCE	17/02/24
GROUPE LES ÉTABLIÈRES	17/02/24 - 16/03/24
iA- INTELLIGENCE APPRENTIE	17/02/24 > 9 h à 17 h 30
IFACOM + MFR SAINT-FLORENT-DES-BOIS	23/03/24 > 9 h à 17 h
ICAM	17/02/24
IFPS	17/02/24
INSPÉ - NANTES UNIVERSITÉ	17/02/24
ISFFEL	24/02/24 > 10 h à 18 h
IUT - NANTES UNIVERSITÉ	17/02/24 > 9 h à 17 h
LYCÉE BRANLY	23/03/24 > 9 h à 13 h
LYCÉE NATURE CFA	16/03/24 > 9 h à 12 h - Sur rendez-vous
LYCÉE SAINT-FRANÇOIS D'ASSISE	17/02/24 > 9 h 30 à 17 h 30
NANTES UNIVERSITÉ CENTRE UNIVERSITAIRE DÉPARTEMENTAL	17/02/24 > 9 h à 17 h
POLYTECH - NANTES UNIVERSITÉ	17/02/24 > 9 h à 17 h



**brisyrecrute**  
#brsylexceptionnelle



**Avez-vous pensé à l'apprentissage ?**

**Rejoignez La Roche-sur-Yon l'exceptionnelle !**

*Alors tenté(e) par l'aventure ?*



emploi.larochesuryon.fr



# AGRICULTURE / AGROALIMENTAIRE

- **Certificat de spécialisation** Tourisme Vert  
*Groupe Les Établières*
- **Certificat de spécialisation** Conduite d'un élevage ovins viande  
*Lycée Nature CFA*
- **Titre professionnel** Responsable de petites et moyennes structures - Spécialité activités équestres  
*Groupe Les Établières*
- **Titre professionnel** Soigneur animalier qualifié  
*Groupe Les Établières*
- **BTS Agricole** - Analyse conduite et stratégie de l'entreprise agricole  
- *Lycée Nature CFA*  
- *Groupe Les Établières (formation initiale et apprentissage)*
- **BTS Agricole** - Productions animales  
*Groupe Les Établières (formation initiale et apprentissage)*
- **BTS Agricole** - Production végétale  
*Groupe Les Établières (formation initiale et apprentissage)*
- **BTS** Gestion de la protection de la nature  
*Lycée Nature CFA*
- **BTS Agricole** - Aménagements paysagers  
- *MFR Saint-Florent-des-Bois (alternance)*  
- *Lycée Nature CFA (alternance)*

Bac + 1  
Bac + 2  
Bac + 3  
Bac + 4  
Bac + 5

●				
●				
●	●			
●	●			
●	●			
●	●			
●	●			
●	●			
●	●			
●	●			

- **BTS Agricole** - Agronomie et cultures durables  
*Groupe Les Établières (formation initiale et apprentissage)*
- **BTS Agricole** - Technico-commercial jardins et végétaux d'ornement  
*MFR Saint-Florent-des-Bois (apprentissage et contrat pro)*
- **BTS Technico-commercial** - Produits alimentaires et boissons  
*Lycée Nature CFA*
- **BTS Technicien commercial** univers jardin et animaux de compagnie  
*MFR Saint-Florent-des-Bois (alternance)*
- **Licence professionnelle** Management des organisations agricoles  
*IUT (Composante Nantes université) et Groupe Les Établières (alternance)*
- **Licence professionnelle** Sécurité sanitaire des aliments, qualité, nutrition, analyses. Option Technicien de laboratoire  
*IUT (Composante Nantes Université) - Partenariat ISFFEL (alternance)*
- **Licence professionnelle** Conseiller en élevage  
*Groupe Les Établières - Partenariat CNAM (alternance)*

Bac + 1  
Bac + 2  
Bac + 3  
Bac + 4  
Bac + 5

●	●			
●	●			
●	●			
●	●			
●	●			
		●		
		●		
			●	
				●



# ARTS ET LETTRES

- **FCIL** Costumes du spectacle  
*Campus Notre-Dame du Roc*
- **BTS Métiers de la Mode** - Vêtements  
*Campus Notre-Dame du Roc (alternance)*
- **Double licence** Lettres et Histoire  
*ICES*
- **Double licence** Lettres et Histoire parcours Langues classiques  
*ICES*

Bac + 1  
Bac + 2  
Bac + 3  
Bac + 4  
Bac + 5

●				
●	●			
●	●	●		
●	●	●		



- **Double licence** Lettres et Droit  
*ICES*
- **Licence** Lettres  
*ICES*
- **BUT** Information et communication parcours Métier du livre et du patrimoine  
*IUT (Composante Nantes Université) - (formation initiale et alternance)*
- **Prépa AGREG** Lettres  
*ICES*

Bac + 1  
Bac + 2  
Bac + 3  
Bac + 4  
Bac + 5

●	●	●		
●	●	●		
●	●	●		
			●	●

# BÂTIMENT

- **Mention complémentaire**  
- peinture - décoration  
- technicien en énergie renouvelable options électrique et thermique  
*BTP CFA Vendée (alternance)*
- **BTS Finitions** - Aménagements des bâtiments : conception et réalisation  
*Lycée Saint-François d'Assise (alternance)*
- **BTS** Management économique de la construction  
- *Lycée Rosa-Parks*  
- *Lycée Saint-François d'Assise (alternance)*
- **BTS** Étude et réalisation d'agencement  
*Lycée Rosa-Parks*
- **BTS** Maintenance système énergétique et fluidique  
*BTP CFA Vendée (alternance)*

Bac + 1  
Bac + 2  
Bac + 3  
Bac + 4  
Bac + 5

●				
●	●			
●	●			
●	●			
●	●			



- **BTS** Électrotechnique  
- *Lycée De Latre de Tassigny*  
- *BTP CFA Vendée (alternance)*
- **BTS** Fluides énergies domotique option Génie climatique et fluidique  
*Lycée Rosa-Parks*
- **BTS** Bâtiment  
*Lycée Rosa-Parks (formation initiale et alternance)*
- **BTS SCBH** Système constructif bois et habitat  
*BTP CFA Vendée (alternance)*
- **Titre professionnel +2** Responsable technique dans les métiers du bâtiment  
*BTP CFA Vendée (alternance)*
- **Titre professionnel +2** BIM modelleur  
*ARINFO (alternance)*
- **Titre professionnel +3** Coordinateur BIM  
*ARINFO (alternance)*

Bac + 1  
Bac + 2  
Bac + 3  
Bac + 4  
Bac + 5

●	●			
●	●			
●	●			
●	●			
●	●			
		●		
			●	





# DROIT / SCIENCES POLITIQUES

● **BTS** Collaborateur juriste notarial  
*Campus Notre-Dame du Roc (formation initiale et alternance)*

● **Licence** Droit  
*Faculté de droit (Nantes Université)*

● **Licence professionnelle** Notariat  
parcours : - *Métiers notariat*  
- *Comptable taxateur (alternance)*  
*ICES*

● **Double Licence** Droit et Économie et gestion  
*ICES*

● **Double Licence** Droit et Lettres  
*ICES*

● **Double Licence** Droit et Langues étrangères appliquées (2 langues)  
*Faculté de langues et Faculté de droit (Nantes Université)*

● **Double Licence** Droit et Langues étrangères appliquées (3 langues)  
*Faculté de langues et Faculté de droit (Nantes Université)*

● **Double Licence** Science politique et Anglais (LLCER)  
*ICES*

● **Double Licence** Science politique et Droit  
*ICES*

● **Double Licence** Science politique et Histoire  
*ICES*

● **Double cursus** Droit et Philosophie  
*ICES*

Bac+1  
Bac+2  
Bac+3  
Bac+4  
Bac+5

●	●			
●	●			
●	●	●		
●	●	●		
●	●	●		
●	●	●		
●	●	●		
●	●	●		
●	●	●		
●	●	●		
●	●	●		

● **Double cursus** Science politique et Philosophie  
*ICES*

● **Licence** Science politique  
*ICES*

● **Licence** Droit  
*ICES*

● **Double Licence** Science politique et Espagnol  
*ICES*

● **Double Licence** Histoire et Droit  
*ICES*

● **Master** Droit fiscal  
*ICES (alternance)*

● **Master** Droit des affaires  
parcours : - droit de l'entreprise  
- droit social  
*ICES (alternance)*

● **Master** Relations internationales "war studies"  
*ICES*

● **Master** Droit notarial  
*ICES (alternance)*

● **Master** Science politique  
*ICES*

● **Master** Droit public, parcours sécurité défense  
*ICES*

● **DU** Conciliateur - médiateur de justice  
*ICES*

Bac+1  
Bac+2  
Bac+3  
Bac+4  
Bac+5

●	●	●		
●	●	●		
●	●	●		
●	●	●		
●	●	●		
			●	●
			●	●
			●	●
			●	●
			●	●
			●	●
			●	●



# ÉDUCATION

● **Master** Mention Éducation et formation 1<sup>er</sup> degré  
*Institut l'Aubépine*

● **Master** Métiers de l'enseignement, de l'éducation et de la formation 1<sup>er</sup> degré  
*Inspé (Nantes Université)*

Bac+1  
Bac+2  
Bac+3  
Bac+4  
Bac+5

			●	●
			●	●

● **DIU** Professeur et conseiller principaux d'éducation  
*Inspé (Nantes Université)*

Bac+1  
Bac+2  
Bac+3  
Bac+4  
Bac+5

				●
--	--	--	--	---

# ENVIRONNEMENT

● **Certificat de spécialisation** Constructions paysagères  
*Lycée Nature CFA*

● **BTS** Agricole - Univers jardins et animaux de compagnie  
*MFR Saint-Florent-des-Bois (apprentissage et contrat pro)*

● **BTS** Fluide énergie et domotique option Génie climatique et fluidique  
*Lycée Rosa-Parks*

● **BTS** Gestion et maîtrise de l'eau  
*Groupe Les Établères (formation initiale et alternance)*

● **BTS** Agricole - Aménagements paysagers  
- *MFR Saint-Florent-des-Bois (alternance)*  
- *Lycée Nature CFA*

● **BTS** Gestion et protection de la nature option Gestion des espaces naturels  
*Lycée Nature CFA*

Bac+1  
Bac+2  
Bac+3  
Bac+4  
Bac+5

●				
●	●			
●	●			
●	●			
●	●			
●	●			
●	●			

● **BTS** Maintenance des systèmes éoliens  
*Lycée Saint-François d'Assise (formation initiale et alternance)*

● **BUT** Génie biologique parcours Sciences de l'environnement et écotecnologies  
*IUT (Composante Nantes Université) (formation initiale et alternance)*

● **Licence professionnelle** Aménagements paysagers parcours Végétal, eau et biodiversité  
*IUT (Composante Nantes Université) - Partenariat Lycée Nature CFA (alternance)*

● **Master** Management des risques - QSE - RSE  
*CNAM (alternance)*

● **Titre professionnel +4 et +5** Manager des risques santé, sécurité, environnement et RSE  
*ISFEL (alternance)*

Bac+1  
Bac+2  
Bac+3  
Bac+4  
Bac+5

●	●			
●	●	●		
			●	
			●	●
			●	●







# HISTOIRE

- **Double Licence** Histoire et Droit  
*ICES*
- **Double Licence** Lettres et Histoire  
*ICES*
- **Double Licence** Histoire et science politique  
*ICES*

Bac + 1  
Bac + 2  
Bac + 3  
Bac + 4  
Bac + 5

●	●	●			
●	●	●			
●	●	●			

- **Double Licence** Lettre et Histoire parcours Langues anciennes  
*ICES*
- **Licence** Histoire  
*ICES*
- **Master** Histoire, enseignement et recherche  
*ICES*
- **Master** Histoire, mention « histoire vivante »  
*ICES*

Bac + 1  
Bac + 2  
Bac + 3  
Bac + 4  
Bac + 5

●	●	●			
●	●	●			
			●	●	
			●	●	

# IMMOBILIER

- **Bachelor** Immobilier transaction  
*Campus Notre-Dame du Roc (formation initiale et alternance)*

Bac + 1  
Bac + 2  
Bac + 3  
Bac + 4  
Bac + 5

		●			
--	--	---	--	--	--

# INDUSTRIE

- **Mention complémentaire** Technicien soudage  
*Fab'Academy du Pôle formation UIMM (alternance)*
- **Prépa MPSI-MP** Maths, physique et sciences de l'ingénieur +2  
*Lycée Saint-François d'Assise*
- **BTS** Maintenance des systèmes option Systèmes de production  
*- Fab'Academy du Pôle formation UIMM (alternance)*  
*- Saint-François d'Assise (apprentissage)*
- **BTS** Conception des produits industriels  
*Fab'Academy du Pôle formation UIMM (alternance)*
- **BTS** Conception et réalisation en chaudronnerie industrielle  
*Fab'Academy du Pôle formation UIMM (alternance)*
- **BTS** Fluide énergie domotique option Froid  
*Lycée Saint-François d'Assise (alternance)*
- **BTS** Maintenance des systèmes éoliens  
*Lycée Saint-François d'Assise (formation initiale et alternance)*
- **BTS** Maintenance des systèmes énergétiques et fluidiques  
*BTP CFA Vendée (alternance)*

Bac + 1  
Bac + 2  
Bac + 3  
Bac + 4  
Bac + 5

●					
●	●				
●	●				
●	●				
●	●				
●	●				
●	●				
●	●				



- **BTS** Métiers de la mesure  
*Lycée Saint-François d'Assise (formation initiale et alternance)*
- **BTS** Conception et réalisation système automatique  
*Lycée Rosa-Parks et GRETA CFA Vendée (formation initiale et alternance)*
- **BTS** Conseil en processus et réalisation de produit  
*Lycée Rosa-Parks et GRETA CFA Vendée (formation initiale et alternance)*
- **Licence professionnelle** Implantation, conduite, maintenance des installations industrielles robotisées  
*IUT (Composante Nantes Université) et Lycée Rosa-Parks (alternance)*
- **Licence professionnelle** Maintenance des Systèmes industriels  
*Fab'Academy du Pôle formation UIMM et CNAM (alternance)*
- **Licence professionnelle** Conception et amélioration de processus et procédés industriels  
*Fab'Academy du Pôle formation UIMM - Partenariat CNAM (alternance)*
- **Licence professionnelle** Mécatronique et robotique parcours robotique industrielle  
*Fab'Academy du Pôle formation UIMM - Partenariat CNAM (alternance)*
- **Cycle ingénieur** Généraliste  
*ICAM (apprentissage)*

Bac + 1  
Bac + 2  
Bac + 3  
Bac + 4  
Bac + 5

●	●				
●	●				
●	●				
			●		
			●		
			●		
			●		
●	●	●	●	●	

# INFORMATIQUE ET NUMÉRIQUE

- **Titre professionnel +2** Développeur web et web mobile  
*ARINFO (formation initiale et alternance)*
- **Titre professionnel** BIM modelleur  
*ARINFO (alternance)*
- **BTS** Service informatique aux organisations option Solution d'infrastructure  
*Fab'Academy du Pôle formation UIMM (alternance)*
- **BTS** Système numérique spécialités informatique et réseaux ou électronique et communication  
*Lycée De Lattre de Tassigny*
- **BTS** Système numérique  
*Lycée Saint-François d'Assise (alternance)*
- **BTS** Services informations aux organisations  
- Option SLAM  
- Option SISR  
*Campus Notre-Dame du Roc (formation initiale et alternance)*
- **BTS** Cybersécurité, information et réseau électronique  
*Lycée Saint-François d'Assise (alternance)*

Bac + 1  
Bac + 2  
Bac + 3  
Bac + 4  
Bac + 5

●				
●				
●	●			
●	●			
●	●			
●	●			
●	●			

- **BUT** Réseaux et télécommunications parcours Cybersécurité  
*IUT (Composante Nantes Université) (formation initiale et alternance)*
- **BUT** Réseaux et télécommunications parcours Internet des objets et mobilité  
*IUT (Composante Nantes Université) (formation initiale et alternance)*
- **Titre professionnel +3** Concepteur Développeur d'application  
- *ARINFO (alternance)*  
- *Campus Notre-Dame du Roc (alternance)*
- **Titre professionnel +3** Coordinateur BIM  
*ARINFO (alternance)*
- **Titre professionnel +3** Administrateur système evOps  
*Campus Notre-Dame du Roc (alternance)*
- **Licence** Mathématiques & Data sciences  
*ICES*
- **Cycle ingénieur** Systèmes réseaux et télécommunications  
*Polytech (Nantes Université) (alternance)*

Bac + 1  
Bac + 2  
Bac + 3  
Bac + 4  
Bac + 5

●	●	●		
●	●	●		
			●	
			●	
●	●	●		
			●	●
				●



# LANGUES ÉTRANGÈRES

- **Licence** Langues étrangères appliquées - Trilingue  
- Commerce et logistique à l'international  
*Faculté de langues (Nantes Université)*
- **Licence** Espagnol - LLCER (3 langues)  
*ICES*
- **Double Licence** Anglais et Science politique  
*ICES*
- **Double Licence** Espagnol et Science politique  
*ICES*
- **Double Licence** Droit et Langues étrangères appliquées (2 langues)  
*Faculté de langues et Faculté de droit (Nantes Université)*

Bac + 1  
Bac + 2  
Bac + 3  
Bac + 4  
Bac + 5

●	●	●		
●	●	●		
●	●	●		
●	●	●		
●	●	●		

- **Double Licence** Droit et Langues étrangères appliquées (3 langues)  
*Faculté de langues et Faculté de droit (Nantes Université)*
- **Licence** Anglais - LLCER (3 langues)  
*ICES*
- **Licence professionnelle** Organisation et gestion des établissements hôteliers et de restauration  
*Faculté de langues (Nantes Université) (formation initiale et alternance)*
- **Master** Relations internationales "war studies"  
*ICES*
- **Master** Langues étrangères appliquées Tourisme et Hôtellerie d'Affaires à l'International  
*Faculté de langues (Nantes Université) (alternance)*

Bac + 1  
Bac + 2  
Bac + 3  
Bac + 4  
Bac + 5

●	●	●		
●	●	●		
●	●	●		
			●	●
				●

# MANAGEMENT

Bac + 1  
Bac + 2  
Bac + 3  
Bac + 4  
Bac + 5

Bac + 1  
Bac + 2  
Bac + 3  
Bac + 4  
Bac + 5

- **BTS** Management commercial opérationnel
  - Campus Notre-Dame du Roc (alternance)
  - MFR IFACOM La Ferrière (apprentissage, contrat pro et alternance)
  - Lycée Pierre-Mendès France (formation initiale et alternance)
  - École Supérieure de l'Alternance (alternance)
  - Groupe Alternance (alternance)
  - iA- intelligence Apprentie Centre de formation en Alternance (alternance)
  - URMA Vendée (apprentissage et contra pro)
- **BTS** Management en hôtellerie - restauration options : service, cuisine et hébergement
  - Campus Notre-Dame du Roc (formation initiale et alternance)
  - Lycée Branly et GRETA CFA Vendée
- **BTS** Support à l'action managériale
  - Campus Notre-Dame du Roc (formation initiale et alternance)
  - CIPECMA by CCI (alternance) 
- **BTS** Gestion de la PME
  - Lycée Pierre-Mendès France (formation initiale et alternance)
  - MFR IFACOM La Ferrière (alternance)
  - Campus Notre-Dame du Roc (alternance)
  - Groupe Alternance (alternance)
  - URMA Vendée (apprentissage et contra pro)
- **Bac + 2** Management et développement d'une structure sportive
  - MFR IFACOM La Ferrière (alternance) 
- **BTS** PME
  - École Supérieure de l'Alternance (alternance) 
- **Titre professionnel + 2** Manager unité marchande ISFFEL (alternance) 
- **BUT** Gestion des entreprises et des administrations parcours Gestion, entrepreneuriat et management IUT (Composante Nantes Université)
- **Bachelor** In Management Titre RNCP niveau 6 / Diplôme visé / Grade de licence
  - Audencia Bachelor campus Vendée (formation initiale et alternance accessible en post bac et bac +2)
- **Bachelor** Gestion administrative et ressources humaines
  - Campus Notre-Dame du Roc (formation initiale et alternance)
- **Bachelor** Management et développement d'une structure sportive
  - MFR IFACOM La Ferrière (alternance) 
- **Bachelor** Chargée de gestion d'entreprise
  - MFR IFACOM La Ferrière (alternance) 
- **Titre Bac + 3** Manager commerce retail
  - MFR IFACOM La Ferrière (alternance)
- **Titre Bac + 3** Responsable du développement des affaires en commerce international
  - MFR IFACOM La Ferrière - Visa métiers

- **Bachelor** Chargé de ressources humaines
  - École Supérieure de l'Alternance (alternance)
  - Groupe Alternance (alternance)
  - CIPECMA by CCI (alternance)
- **Licence** Ressources humaines
  - CNAM (alternance)
- **Licence** Chargé du développement commercial et marketing
  - ISFFEL - Partenariat CNAM (alternance) 
- **Licence professionnelle** Management de la TPME
  - CNAM (alternance)
- **Licence professionnelle** Management des organisations agricoles
  - IUT (Composante Nantes Université) et Groupe Les Ébalières (alternance)
- **Licence professionnelle** Entreprenariat, parcours Événementiel culturel et sportif
  - Lycée Pierre-Mendès France - Partenariat CNAM (alternance)
- **Licence professionnelle** Conseiller en élevage
  - Groupe Les Ébalières - Partenariat CNAM (alternance) 
- **Bachelor** Chargé de développement RH option Paie
  - CIPECMA by CCI (alternance) 
- **Titre professionnel** Management des risques santé, sécurité, environnement et RSE
  - ISFFEL (alternance) 
- **Master** Gestion des ressources humaines
  - ICES (alternance)
- **Master** Management des risques QSE et RSE
  - CNAM (alternance)
- **Master** Management organisation conduite au changement
  - CNAM (alternance)
- **Mastère** Marketing communication
  - École Supérieure de l'Alternance (alternance)
- **Titre Bac + 5** Manager relation client et marketing digital
  - MFR IFACOM La Ferrière (alternance)
- **Mastère** RH
  - École Supérieure de l'Alternance (alternance)
- **Master** RH et transformation numérique
  - CNAM (alternance)
- **Mastère** Management et stratégie d'entreprises-MSE/MDO
  - \* Spécialisation : Stratégie digitale et e-business
  - \* Spécialisation : Techniques bancaires et financières
  - \* Spécialisation : Marketing et développement commercial
  - Cocktail campus-Icademie 
- **Mastère** Manager commercial et marketing
  - École Supérieure de l'Alternance (alternance)

# MÉCANIQUE

Bac + 1  
Bac + 2  
Bac + 3  
Bac + 4  
Bac + 5

- **BTS** Maintenance des véhicules option Voitures particulières  
*Lycée Saint-François d'Assise (formation initiale et apprentissage)*
- **Titre professionnel +2** Technicien Expert après-vente automobile  
*URMA Vendée (apprentissage et contra pro)*

●	●				
	●				

# NOUVELLES TECHNOLOGIES

Bac + 1  
Bac + 2  
Bac + 3  
Bac + 4  
Bac + 5

- **BTS** Métiers de la mesure  
*Lycée Saint-François d'Assise (formation initiale et alternance)*
- **BTS** Maintenance des systèmes éoliens  
*Lycée Saint-François d'Assise (formation initiale et alternance)*
- **BTS** Conception des processus de réalisation de produits  
*Lycée Rosa-Parks (formation initiale et alternance)*
- **BTS** Électrotechnique  
- Lycée De Lattre de Tassigny  
- GRETA CFA Vendée (formation initiale et alternance)  
- BTP CFA Vendée (alternance)
- **BTS** Services informatiques aux organisations  
*Options SISR et SLAM - Campus Notre-Dame du Roc (formation initiale et alternance)*
- **BUT** Réseaux et télécommunications parcours Cybersécurité  
*IUT (Composante Nantes Université) (formation initiale et alternance)*
- **BUT** Réseaux et télécommunications parcours Internet des objets et mobilité  
*IUT (Composante Nantes Université) (formation initiale et alternance)*

●	●				
●	●				
●	●				
●	●				
●	●				
●	●	●			
●	●	●			



Bac + 1  
Bac + 2  
Bac + 3  
Bac + 4  
Bac + 5

- **Licence** Mathématiques & Data sciences  
*ICES*
- **Licence professionnelle** Génie électrique option Énergie/Hydrogène  
*CNAM (alternance)*
- **Licence** Physique-Chimie, formation d'ingénieur  
*ECAM Rennes et ICES*
- **Cycle ingénieur** Généraliste  
*ECAM Rennes et ICES*
- **Cycle ingénieur** Génie électrique «smart grids»  
*CNAM (alternance)*
- **Cycle ingénieur** Systèmes réseaux et télécommunications  
*Polytech (Nantes Université) (alternance)*
- **Cycle ingénieur** en énergétique Nouvelles technologies et territoires  
*CNAM (alternance)*
- **Cycle ingénieur** Généraliste  
*ICAM (apprentissage)*

		●			
		●			
●	●	●			
			●	●	
			●	●	●
			●	●	●
●	●	●	●	●	●

# ROBOTIQUE / DOMOTIQUE

- **BTS** Conception et réalisation de système automatique  
*Lycée Rosa Parks et GRETA CFA Vendée (formation initiale et alternance)*
- **BTS** Fluides, énergies et domotique  
*Lycée Rosa Parks et GRETA CFA Vendée*
- **BTS** Fluides, énergies, domotique option Froid et conditionnement d'air  
*Lycée Saint-François d'Assise (apprentissage)*
- **Licence professionnelle** Implantation, conduite, maintenance des installations industrielles robotisées  
*IUT (Composante Nantes Université) et Lycée Rosa-Parks (alternance)*

Bac + 1  
Bac + 2  
Bac + 3  
Bac + 4  
Bac + 5

●	●			
●	●			
●	●			
		●		



- **Licence professionnelle** Maintenance des systèmes industriels  
*CNAM et Fab'Academy du Pôle formation UIMM (alternance)*
- **Licence professionnelle** Mécatronique et robotique parcours Robotique industrielle  
*Fab'Academy du Pôle formation UIMM (alternance)*
- **Cycle ingénieur** Génie électrique « Smart grids » (3 ans)  
*CNAM (apprentissage)*
- **Cycle ingénieur** Généraliste  
*ICAM (apprentissage)*

Bac + 1  
Bac + 2  
Bac + 3  
Bac + 4  
Bac + 5

		●		
		●		
		●	●	●
●	●	●	●	●

# SANTÉ

- **Titre professionnel +1** Secrétaire assistant médico-social  
*Campus Notre-Dame du Roc*
- **Titre professionnel +1** Soigneur animalier qualifié  
*Gruppe Les Établères*
- **Diplôme d'État d'infirmier** Grade Licence  
*IFPS*
- **Licence** Sciences pour la santé  
*ICES*

Bac + 1  
Bac + 2  
Bac + 3  
Bac + 4  
Bac + 5

●				
●				
●	●	●		
●	●	●		

- **DEUST** Préparateur techniciens en pharmacie - *iA- intelligence Apprentie Centre de formation en Alternance (alternance)*  
- *Lycée Rosa-Parks et GRETA CFA Vendée*
- **Master** Biologie-santé : recherche clinique  
*ICES (alternance)*
- **Master** Biologie-santé : management de projet en santé et assurance qualité  
*ICES (alternance)*

Bac + 1  
Bac + 2  
Bac + 3  
Bac + 4  
Bac + 5

●	●	●		
			●	●
			●	●

# SCIENCES

- **BTS** Métiers de la mesure  
*Lycée Saint-François d'Assise (formation initiale et alternance)*
- **CGPE** Maths, physique et sciences de l'ingénieur  
*Lycée Saint-François d'Assise*
- **BUT** Génie biologique parcours Sciences de l'environnement et écotechnologies  
*IUT (Composante Nantes Université)*
- **Licence** Physique et chimie  
*ICES*
- **Double Licence** Diplôme physique-chimie/ingénieur  
*ICES et ICAM Rennes*

Bac + 1  
Bac + 2  
Bac + 3  
Bac + 4  
Bac + 5

●	●			
●	●			
●	●	●		
●	●	●		
●	●	●		

- **Licence** Mathématiques & Data sciences  
*ICES*
- **Licence** Sciences pour la santé  
*ICES*
- **Licence** Sciences de la vie  
*ICES*
- **Licence professionnelle** Sécurité sanitaire des aliments, qualité, nutrition, analyses  
*IUT (Composante Nantes Université) (alternance)*

Bac + 1  
Bac + 2  
Bac + 3  
Bac + 4  
Bac + 5

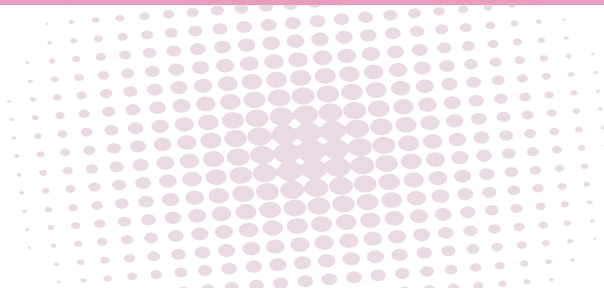
●	●	●		
●	●	●		
●	●	●		
		●		

# SÉCURITÉ

- **BTS** Management opérationnel de la sécurité  
- *Lycée Branly et GRETA CFA Vendée (formation initiale et apprentissage)*  
- *Lycée Pierre-Mendès France et GRETA CFA Vendée (alternance)*

Bac + 1  
Bac + 2  
Bac + 3  
Bac + 4  
Bac + 5

●	●			
---	---	--	--	--





# SOCIAL

- **Titre professionnel +1** Secrétaire assistant médico-social  
*Campus Notre-Dame du Roc*
- **Diplôme d'état** Assistant familial  
*Groupe Les Établières*
- **Classes prépa aux concours assistants sociaux et éducateurs spécialisés**  
*Groupe Les Établières*
- **Diplôme d'État** Assistant social  
*Groupe Les Établières (formation initiale, formation continue et apprentissage)*

Bac +1  
Bac +2  
Bac +3  
Bac +4  
Bac +5

●				
●				
●				
●	●	●		



- **Diplôme d'État** Éducateurs spécialisés  
*Groupe Les Établières (formation initiale, formation continue et apprentissage)*
- **DE JEPS** Animation socio-éducative ou culturelle - Développement de projets, territoires et réseaux  
*Lycée Nature CFA*
- **Master** Droit des affaires parcours Droit social  
*ICES*

Bac +1  
Bac +2  
Bac +3  
Bac +4  
Bac +5

●	●	●		
		●		
			●	●

# SPORT / CULTURE

- **Mention complémentaire** Animation gestion de projets dans le secteur sportif  
*Lycée Branly*
- **Bac +2** Management et développement d'une structure sportive  
*MFR IFACOM La Ferrière (alternance)*

Bac +1  
Bac +2  
Bac +3  
Bac +4  
Bac +5

●				
●	●			



- **Licence professionnelle** Entreprenariat parcours Événementiel culturel & sportif  
*Lycée Pierre-Mendès France - Partenariat CNAM (alternance)*
- **Bachelor** Management et développement d'une structure sportive  
*MFR IFACOM La Ferrière (alternance)*

Bac +1  
Bac +2  
Bac +3  
Bac +4  
Bac +5

		●		
		●		

# TOURISME / RESTAURATION

- **Mention complémentaire** Barman  
*Lycée Branly et GRETA CFA Vendée*
- **Mise à Niveau (MAN)** Hôtellerie - Restauration  
*Campus Notre-Dame du Roc*
- **BTS** Management en hôtellerie - restauration option A : Management d'unité de restauration option B : Management d'unité de production culinaire  
*Lycée Branly et GRETA CFA Vendée*
- **BTS** Management en Hôtellerie - Restauration options : service, cuisine et hébergement  
*- Campus Notre-Dame du Roc (formation initiale et alternance)*  
*- URMA Vendée*

Bac +1  
Bac +2  
Bac +3  
Bac +4  
Bac +5

●				
●				
●	●			
●	●			



- **BTS** Tourisme spécialité hôtellerie de plein air  
*CIPECMA by CCI (alternance)*
- **BTS** Tourisme  
*CIPECMA by CCI (alternance)*
- **Licence professionnelle** Organisation et gestion des établissements hôtelier et de restauration  
*Faculté de langues (Nantes Université) (formation initiale et alternance)*
- **Bachelor** Responsable établissement touristique  
*CIPECMA by CCI (alternance)*
- **Master** Langues étrangères appliquées - Parcours Tourisme et hôtellerie d'affaires à l'international  
*Faculté de langues (Nantes Université) (formation initiale et alternance)*

Bac +1  
Bac +2  
Bac +3  
Bac +4  
Bac +5

●	●			
●	●			
		●		
		●		
				●

# TRANSPORT / LOGISTIQUE

- **BTS** Gestion transport logistique associé  
*ISFFEL (alternance)*

Bac +1  
Bac +2  
Bac +3  
Bac +4  
Bac +5

●	●			
---	---	--	--	--



- **Master** LEA Logistique internationale et Supply chain management  
*Centre universitaire départemental (Nantes Université)*

Bac +1  
Bac +2  
Bac +3  
Bac +4  
Bac +5

		●	●	
--	--	---	---	--

**brisy recrute**  
#brisylexceptionnelle



**Avez-vous pensé à l'apprentissage ?**

**Rejoignez La Roche-sur-Yon l'exceptionnelle !**

*Alors tenté(e) par l'aventure ?*



emploi.larochesuryon.fr   

# ÉTABLISSEMENTS

- Audencia bachelor campus Vendée  
16 rue Olivier de Clisson - 85000 La Roche-sur-Yon  
02 40 37 30 10 - [www.bachelors.audencia.com](http://www.bachelors.audencia.com) - bachelor@audencia.com
- ARINFO  
20 Rue Pierre-Bacqua - 85000 La Roche-sur-Yon  
02 44 23 82 15 - [www.arinfo.fr](http://www.arinfo.fr) - larochesuryon@arinfo.fr
- BTP CFA Vendée  
23 rond-point du Coteau -BP2- 85000 La Roche-sur-Yon  
02 51 62 70 70 - [www.btpcfa85.com](http://www.btpcfa85.com)
- Campus Notre-Dame du Roc  
Rue Charlemagne - CS 80023 - 85035 La Roche-sur-Yon Cedex  
02 51 47 74 74 - campus@lycee-nddroc.com
- CIPECMA Vendée  
28 boulevard d'Angleterre - 85000 La Roche-sur-Yon  
07 88 07 61 95 / 05 46 56 23 11 - idaviet@cipecma.com - contact@cipecma.com
- Cocktail Campus by Icademie  
172 rue Roger-Salengro 85000 La Roche-sur-Yon  
02 51 47 80 08 - [www.cocktailcampus.fr](http://www.cocktailcampus.fr) - [www.icademie.com](http://www.icademie.com)  
contact@cocktailcampus.fr
- COFAE  
1 rue Maurice Edgar Coindreau, 85000 La Roche-sur-Yon  
<https://formations-vendee.com/cofae/>
- Conservatoire national des arts et métiers de Vendée (CNAM)  
110 rue Esswein - 85676 La Roche-sur-Yon Cedex  
02 51 44 98 28 - laroche@cnam-paysdelaloire.fr
- École Supérieure de l'Alternance (ESA)  
45 rue Benjamin-Franklin - 85000 La Roche-sur-Yon  
02 51 62 22 09 - <https://formations-vendee.com/esa>  
contact@formations-vendee.com
- Fab'Academy du Pôle formation UIMM La Roche-sur-Yon  
50 rue Esswein - 85000 La Roche-sur-Yon  
02 51 37 57 17 - <https://formation-industries-paysdelaloire.fr>  
contact.laroche@formation-industries-pdl.fr
- GRETA CFA VENDEE  
206 Rue Roger Salengro, 85000 La Roche-sur-Yon  
02 51 36 46 46 - <https://www.greta-cfa-paysdelaloire.fr/nos-centres-de-formation/greta-cfa-de-vendee/> - contact.gretavendee@ac-nantes.fr
- Groupe Alternance  
1 rue de l'horbetoux - ZAC de l'Horbetoux - 85000 La Roche-sur-Yon  
02 51 46 82 54 - <https://groupe-alternance.com/ecoles/la-roche-sur-yon/>  
adminstratif85@groupe-alternance.com
- Groupe Les Établières  
Route de Nantes - BP 609 - 85015 La Roche-sur-Yon Cedex  
0 970 808 221 (Numéro non surtaxé) - [www.etablieres.fr](http://www.etablieres.fr)  
ecole.laroche@etablieres.fr
- iA- intelligence Apprentie Centre de formation en Alternance  
28 boulevard d'Angleterre - 85000 La Roche-sur-Yon  
02 72 56 84 08 - contact@ia-formation.fr
- Institut l'Aubépine  
10 rond-point Charles Sorin - CS 40615 - 85015 La Roche-sur-Yon  
02 51 06 96 00 - [www.institut-aubepine.eu](http://www.institut-aubepine.eu) - contact@institut-aubepine.eu
- Institut catholique d'arts et métiers (ICAM)  
28 boulevard d'Angleterre - 85000 La Roche-sur-Yon  
02 51 47 70 70 - [www.icam.fr](http://www.icam.fr) - contact.vendee@icam.fr



# ÉTABLISSEMENTS

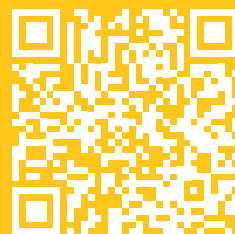
- Institut catholique de Vendée (ICES)  
17 boulevard des Belges - BP 691 - 85017 La Roche-sur-Yon  
02 51 46 12 13 - [www.ices.fr](http://www.ices.fr)
- Institut de formation aux professions de santé (IFPS)  
33 rue du Maréchal Koenig - BP 652 - 85016 La Roche-sur-Yon Cedex  
02 51 36 62 07 - [www.ifps-vendee.fr](http://www.ifps-vendee.fr)
- Institut national supérieur du professorat et de l'éducation (Inspé)  
Nantes Université campus à La Roche-sur-Yon  
221 rue Hubert-Cailler - bâtiment H - 85035 La Roche-sur-Yon Cedex  
02 53 80 41 00 - <https://inspe-site-lsry.univ-nantes.fr>
- Institut universitaire de technologie (IUT)  
Nantes Université campus à La Roche-sur-Yon  
18 boulevard Gaston-Defferre - CS 50020 - 85035 La Roche-sur-Yon Cedex  
02 53 80 41 00 - [www.iutlaroche.univ-nantes.fr](http://www.iutlaroche.univ-nantes.fr)
- ISFFEL  
15 impasse Périclès - 85026 La Roche-sur-Yon  
06 47 88 05 91 - <https://www.isffel.fr/centre-de-formation/la-roche-sur-yon-85-lrsy@isffel.fr>
- Lycée Branly  
5 boulevard Branly - 85006 La Roche-sur-Yon Cedex  
02 51 24 06 06 - <https://branly.paysdelaloire.e-lyco.fr> - ce.0850028u@ac-nantes.fr
- Lycée De Lattre de Tassigny  
165 rue Hubert-Cailler - 85021 La Roche-sur-Yon Cedex  
02 51 62 63 00 - <https://de-lattre.paysdelaloire.e-lyco.fr>
- Lycée Nature CFA  
Allée des Druides - CS 70022 - 85035 La Roche-sur-Yon Cedex  
02 51 09 82 82 - [www.lyceenature.com.fr](http://www.lyceenature.com.fr) - legta.la-roche-sur-yon@educagri.fr
- Lycée Pierre-Mendès France  
Boulevard Arago - BP 815 - 85000 La Roche-sur-Yon Cedex  
02 51 36 87 87 - <https://mendes.paysdelaloire.e-lyco.fr>
- Lycée Rosa-Parks  
29 boulevard Guitton - BP 779 - 85020 La Roche-sur-Yon Cedex  
02 51 36 25 94 - <https://rosa-parks.paysdelaloire.e-lyco.fr>
- Lycée Saint-François d'Assise  
11 rond-point Charles-Sorin - CS 40299 - 85007 La Roche-sur-Yon Cedex  
02 51 37 04 48 - [www.stfrancoislaroche.fr](http://www.stfrancoislaroche.fr) - contact@stfrancoislaroche.fr
- MFR La Ferrière IFACOM  
21 Le Plessis Bergeret - 85280 La Ferrière  
02 51 98 42 29 - [www.ifacom.fr](http://www.ifacom.fr) - ifacom@mfr.asso.fr
- MFR Saint-Florent-des-Bois  
1 chemin d'Avaud - BP 17 - 85310 Rives de l'Yon  
02 51 31 99 99 - [www.mfr-st-florent.com](http://www.mfr-st-florent.com) - ireo.st-florent@mfr.asso.fr
- Nantes Université  
Centre universitaire départemental  
Faculté de droit et sciences politiques  
Faculté de langues et cultures étrangères  
Nantes Université campus à La Roche-sur-Yon  
221 rue Hubert-Cailler - bâtiment H - 85035 La Roche-sur-Yon Cedex  
02 53 80 41 00 - [www.polelrsy.univ-nantes.fr](http://www.polelrsy.univ-nantes.fr)
- Polytech, École d'ingénieur  
Nantes Université campus à La Roche-sur-Yon  
18 boulevard Gaston-Defferre - CS 50020 - 85035 La Roche-sur-Yon Cedex  
02 53 80 41 00 - <https://polytech.univ-nantes.fr>
- URMA Vendée  
Rond-point du Coteau, CS 90075 - 85000 la Roche sur Yon  
02 51 36 53 00 - <https://www.urmapaysdelaloire.fr/urma-vendee>

**RETROUVEZ-NOUS SUR**

**lrsy.fr**     



# PLUS DE 175 FORMATIONS À LA ROCHE-SUR-YON AGGLOMÉRATION EN 2024



**VOS FORMATIONS  
EN LIGNE**

